

POHLED JIŽNÍ

LEGENDA:



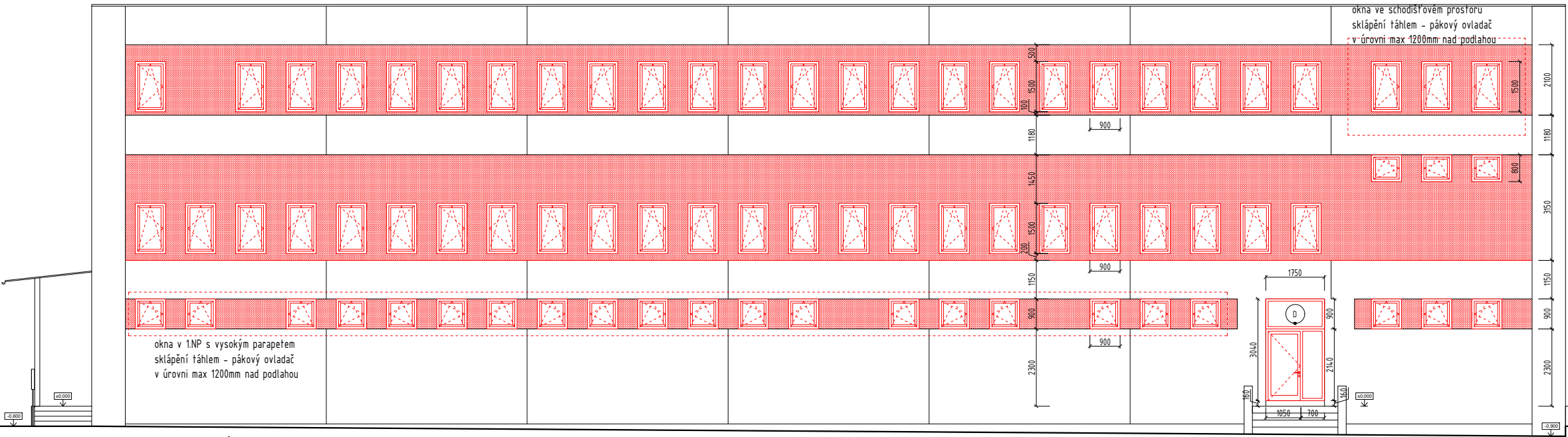
NOVÁ OKNA
Okna plastová, zasklená izolačním trojsklem,
součinitel prostupu tepla celého okna
vč. rámu max. 1,0 W/m2K
Vnější barva rámu - antracitová,
vnitřní barva rámu - bílá



DOZDÍVKA NENOSNÉ VÝPLNĚ FASÁDY
Zdivo Ytong tl. 300mm
Překlady systémové YTONG

NOVÉ VSTUPNÍ DVEŘE (D)

dle pohledového schématu,
materiál hliník, zasklení izolačním trojsklem,
dveře z rampy plné,
celkový součinitel prostupu tepla dveří
max. 1,2 W/m2K,
vnější barva rámu - antracitová,
vnitřní barva rámu - antracitová,
průchozí šířka min. 900mm
bez požadavku na požární odolnost,
panikové kování - nouzové otevírání dle ČSN EN 179,
bezpečnostní zasklení,
samozavírač horní s aretací,
zámek elektro-mechanický



POHLED SEVERNÍ

ZODPOVĚDNÝ PROJEKTANT: Ing. Kateřina Iwanejko, Kunratice u Cvikova 34				athelier KIWI www.athelierkiwi.cz
VYPRACOVAL: Ing. Tomáš Hrubeš				
INVESTOR: HOLLEN CZ s. r. o. Jiráskova 528/51, Mladá Boleslav II 29301 Mladá Boleslav				
AKCE: Výměna oken Litoměřická 2997, Česká Lípa				
Udržovací práce				
k.ú.: Česká Lípa (621382)		p.p.č.: 5412/27		stupeň dokumentace
D.1.1. ARCHITEKTONICKO - STAVEBNÍ ČÁST: Pohledy J, S - návrh				
		MĚŘÍTKO: 1:150		
otisk razítka		ČÍSLO ZAKÁZKY:		
		ČÍSLO VÝKRESU: 03		
		DATUM: I/2023		
				